

Match de hand annulé

Le match des filles du Bergerac handball prévu ce soir contre Issy-les-Moulineaux est annulé. Il faudra patienter jusqu'au 11 septembre, avec la reprise du championnat, pour voir évoluer l'équipe version 2004-2005. Elle recevra Brest-Lesneven au gymnase Aragon, à 20 h 45.

Dernier mercredi du jazz

La saison des Mercredis du jazz finit ce soir : Smoking Tropical joue à 18 h au cloître des Récollets, et à 21 h 30 place Pélissière, avant de déambuler dans le vieux Bergerac.



PHOTO - SO -

PARCOURS. Opérée il y a neuf mois d'un cancer du sein, Marine Bureau-Kohn a utilisé l'art en guise de thérapie. Une étonnante exposition est en gestation

Le Nib'Art de Marine

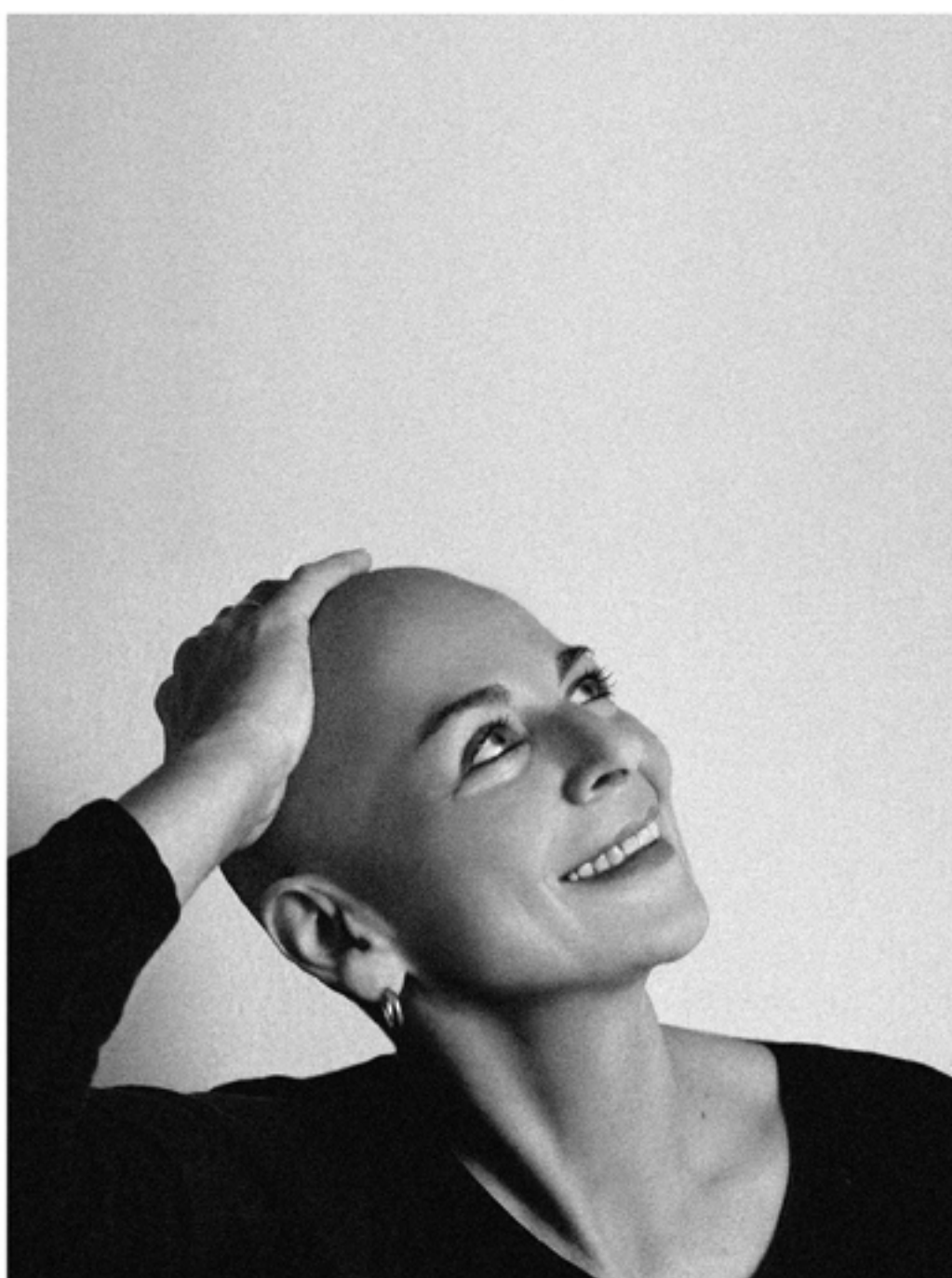
de Isabelle Sarran

Un jour, le « crabe » a débarqué dans la vie de Marine. Sans prévenir. Le « crabe », c'est le cancer du sein qui l'a frappée l'an dernier : « Le mot "crabe" n'est ni vulgaire ni péjoratif », explique Marine Bureau-Kohn. « Hippocrate déjà l'utilisait. »

Marine a été opérée en novembre 2003. Le 8 janvier suivant, elle commençait la chimiothérapie. Très vite, cette ancienne des Beaux-Arts, installée à Prignonieux aux portes de Bergerac, a appelé l'art à la rescousse pour mieux vivre sa maladie. Photos, peintures, sculptures, installations, film, bande son : quelques mois plus tard, le tout forme une exposition, que Marine est en train de peaufiner (1). « Cette maladie m'a ramenée à mes débuts, en me faisant refaire de la peinture ou de la sculpture », sourit-elle. « J'ai tiré du positif de ce qui m'est arrivé. Si maintenant ça pouvait aider d'autres malades et leurs familles... Pour cela je voudrais que l'expo tourne, autant dans des lieux culturels que dans des lieux médicaux. J'ai des contacts avec des hôpitaux et la Ligue contre le cancer. Elle peut être facilement installée même seulement pour une journée, par exemple à l'occasion d'un congrès médical. »

Seul le catalogue de l'exposition sera à vendre : une partie de l'argent sera reversée à la Ligue contre le cancer.

Cheminement. Les gens qui verront un jour cette expo, baptisée « Mon Nib'Art », ne verront pas une expo sur le cancer du sein en général. « Il s'agit du vécu de mon



Marine Bureau-Kohn. « Mon "crabe" est à visiter. Il est en couleurs, en relief et en stéréo »

cancer », précise Marine. Son travail artistique est donc très subjectif, et c'est son cheminement que l'on suit, depuis le jour de l'annonce du diagnostic (l'œuvre s'appelle « L'annonce faite à Marine »). « Je n'ai pas vraiment décidé de faire cette expo », glisse l'artiste. « Elle s'est faite toute seule. Tout a commencé par une cassette que j'ai enregistrée, pour mes parents. » Ce fut le début de sa thérapie par l'art, combinée à six chimiothérapies à Langon (une

toutes les trois semaines), puis à six semaines de rayons quotidiens, à Libourne.

Dans ses œuvres Marine, âgée de 47 ans, se met en scène. Elle évoque sans détour la maladie, et tout ce qu'a subi son corps, et particulièrement son sein victime du crabe. Elle utilise par exemple l'une de ses radios, une scintigraphie osseuse, un support de perfusion récupéré dans l'un des hôpitaux où elle est passée (« Ils ont tous joué le jeu en me don-

nant ce dont j'avais besoin pour l'expo »), des boîtes de médicaments, etc... Mais tous ces objets issus de l'univers de la maladie sont intégrés dans une véritable démarche artistique.

Une toile ronde et vivante.

Comme tous les gens traités par chimio, Marine Bureau-Kohn a perdu ses cheveux. Elle n'a jamais porté de perruque : « Ça ne m'a pas posé de difficulté. Mon crâne était très beau, tout rond. Je me suis découvert une nouvelle identité à travers cette partie du corps, la plus intime qui soit. C'est celle que l'on ne montre jamais, en tout cas quand on est une femme. » Marine a proposé à des amis artistes de peindre sur son crâne : « Je leur offrais une toile ronde et vivante. C'était très agréable, très sensuel. » Le résultat fait partie de l'expo : une vingtaine de photos de ces œuvres éphémères, toutes très différentes. Des photos prises par Bob Kohn, le mari de Marine, soutien indéfectible dans la maladie et dans la construction de l'exposition. « Je ne savais jamais ce qu'ils peignaient. D'ailleurs je ne voulais pas le savoir. Parfois je le devinais. Certains ont mis 5 minutes, d'autres trois heures » Marine a terminé ses rayons il y a deux semaines. Aujourd'hui tout va bien, même si elle va devoir être suivie pendant 5 ans. « J'espère que cette expo clot l'affaire », sourit-elle en caressant ses cheveux, qui ont commencé à repousser.

(1) Marine Bureau-Kohn cherche des mécènes, pour imprimer le catalogue et l'aider à finaliser le montage de l'exposition, qui nécessite des grands tirages photos, un téléviseur à écran plat, un lecteur de CD... Pour la contacter : association Nib'Art, « Marville » 24 130 Prignonieux tél. : 05.53.61.39.83 ou 06.17.95.86.76 bobkohn@wanadoo.fr